

NAHTAG グループ

Genex シアトル情報



NAHTAG グループから、建材・イベント・生活・等の最新情報をお届けします

2018 Street of Dreams レポート「Suteki Harmony」

2軒目は、121坪に寝室4部屋、バスルーム3つ、ハーフバス2つがあり、アメリカ北西部の建築様式と、現代の日本家屋の調和がテーマの、忙しい家族が毎日の喧騒を忘れてのんびりできる聖域をイメージした、日本人ビルダーによる「Suteki Harmony」です。



オレゴンやシアトルエリア特有のコンテンポラリーな美的感覚と、周りの自然環境や気候、それに与える影響も細かく考慮してデザインされています。

この地域の標準耐震基準の2倍となる、日本の厳格な耐震基準にのっとり建てられていて、この強度に優れた家は、様々な自然災害から家族を守ってくれる安心が売りでもあります。



シダーとストーンを巧みにあしらった外観は、周囲のゴルフコースのグリーンの中で際立っていました。軒天をしっかりと設計し、冬場の熱の損失を抑え、夏は涼しさを保つ省エネデザインで、室内の快適さに加え、アウトドアリビングも年中楽しめそうです。室内と屋外の境界線が、なるべく目立たないように設計されているのもポイントです。

大きな玄関を入ると目に入る、広々としたグレートルームからは、開放的な、壁一面に広がる窓から、ゴルフコースのパノラマが臨めます。



健康促進やリラックス効果を目的として、天然の木材が建物全体に使用されています。床から天井まで伸びる石の暖炉が、広々と水平に広がる空間に対照的にバランスを整えています。



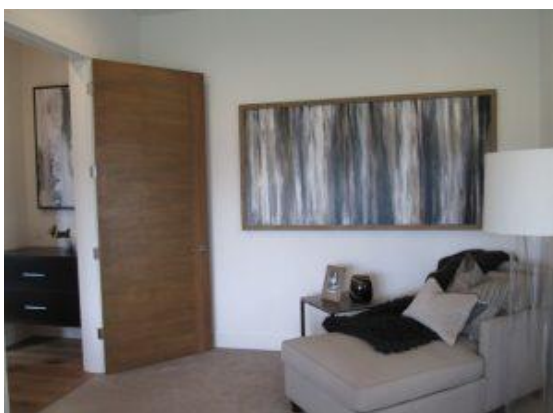
キッチンの喧騒も和やかになるように、ゆったりとしたレイアウトを意識し、洗練されたステンレスのアプリケーションと、カスタムパントリーもとても使いやすそうです。



1階のマスタースイートは午後の光がたっぷりと差し込み、気分を明るくしてくれます。
マスターバスは柔らかな色を使い、バスタブとダブルシャワーでリラックスできる空間になっています。



2階には大きなベッドルームが2部屋と、ゲスト用スイートルームがあります。



ちょっとした休憩スペースになっている小部屋からは整備されたゴルフのグリーンが臨め、キャットウォークの先にはボーナスルームと屋根付きバルコニーがあり、みんなで集まって、夕日を眺めながらのんびりするのにぴったりでした。

日本の耐震基準と建築スタイルを取り入れた、他にないモデルハウスになっていました。日本の良さが今後アメリカでも更に受け入れられていくといいですね。